

MOTEURS
Baudouin

HELIKOR

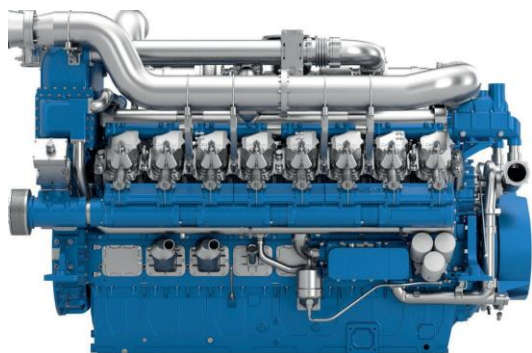
16M33

Двигатель PowerKit, работающий на природном газе



16M3

PowerKit Натуральный



Диаметр цилиндра x ход поршня (мм)	Рабочий объем (л)	150 x 185	52,3
Кол-во цилиндров	Расположение цилиндров	16	V
Топливная система	Губернатор (губернатор)	Открытая камера / ЭБУ сжигания обедненной смеси	
Устремление (Асп.)		С турбонаддувом и воздушно-водяным охлаждением	

Преимущества для клиентов

- Стандарт низкого уровня выбросов, технология сжигания обедненной смеси, приводящая к снижению выбросов NOx.
- Высокая способность к переходным и блочным нагрузкам.
- Полный рабочий цикл, от основной до постоянной мощности.
- Высокоэффективные двигатели с электронным управлением.

Бензиновый двигатель		Полная мощность двигателя	Типичная мощность генератора		Асп	губернатор
Модель	Скорость об/мин		Мощность COP, кВтм	КС мощность		
		кВтэ		кВА		
16M33G6N0/5	1500	1280	1100	1375	T/AB	ЭБУ
16M33G6N0/6	1800	1280	1120	1400	T/AB	ЭБУ

Стандартное оборудование

Двигатель и блок

Чугунный блок цилиндров со смотровой дверцей на каждый цилиндр
 Чугунные гильзы цилиндров мокрого типа со сменными направляющими и седлами клапанов. Отдельные чугунные головки цилиндров с 4 клапанами.
 Кованый коленчатый вал из закаленной стали, шейки, шатунные шейки и радиусные шейки, закаленные методом индукционной закалки.
 Поршни из легкого сплава с масляным охлаждением и высокоэффективными поршневыми кольцами.

Система охлаждения

Две отдельные две отдельные системы охлаждения
 Высокотемпературный контур, оснащенный термостатированной системой с двумя насосами охлаждающей жидкости с шестеренчатым приводом.
 Низкотемпературный контур, оснащенный насосом охлаждающей жидкости с ременным приводом.

Система смазки

Полнопоточные навинчиваемые масляные фильтры
 Очиститель смазочного масла со сменным картриджем Охладитель смазочного масла с водяным охлаждением

Топливная система

Подача газа низкого давления - сжигание в открытой камере
 Оптимальная производительность и эффективное использование топлива для COP, CHP и PRP.

Воздухозаборник и Система вытяжки

Два верхних компрессора питают один водно-воздушный интеркулер, установленный над маховиком.
 корпус, с вертикальным потоком
 Специальный воздушный фильтр, установленный сзади, с индикатором засорения. Выпускной коллектор и щиток турбокомпрессора для теплоизоляции.

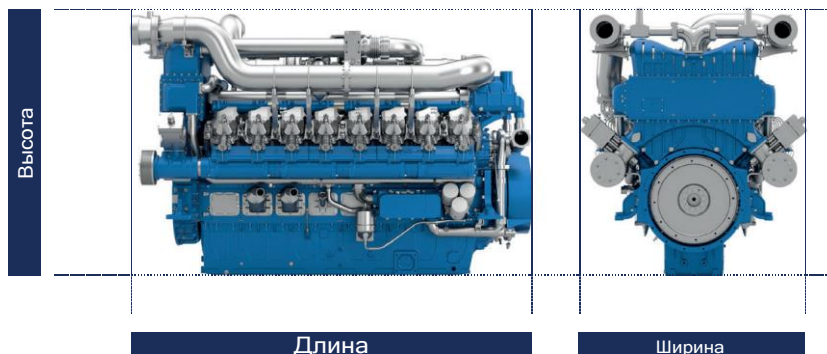
Электрическая система

Электростартеры постоянного тока 24 В и генератор переменного тока для зарядки аккумулятора № 1 Датчики низкого давления масла и высокой температуры воды

Маховик и корпус

Картер маховика SAE 0 и 18-дюймовый маховик

Габариты и сухой вес(мм/кг)



Бензиновый двигатель		Габаритные размеры и сухая масса без радиатора			
Модель	Модель	Д (мм)	Ш (мм)	Хм	Вес (кг)
16M33G6N0/5	1500	2781	1564 г.	1881 г.	5300
16M33Г6Н0/6	1800 г.	2781	1564 г.	1881 г.	5300

Определения рейтингов

Непрерывная мощность (КПД)

Непрерывная мощность – это максимальная мощность, доступная в течение неограниченного периода использования при постоянном коэффициенте нагрузки. Никакая возможность перегрузки не допускается.

Неограниченная основная номинальная мощность (PRP)

Prime Power — это максимальная мощность, доступная для неограниченного количества часов использования в условиях переменной нагрузки. Средний коэффициент нагрузки не должен превышать 70 % номинальной мощности двигателя PRP в течение 24 часов. Возможна перегрузка в размере 10 %, однако она ограничена 1 часом в течение каждых 12 часов.

- 1) Все номинальные значения основаны на условиях эксплуатации по стандартам ISO 8528-1, ISO 3046, DIN6271. Допуск производительности $\pm 5\%$.
- 2) Условия испытаний: 100 кПа, температура воздуха на входе 25°C, относительная влажность 30%, плотность топлива 0,84 кг/л. В условиях, выходящих за рамки указанных, может потребоваться снижение номинальных характеристик; пожалуйста, свяжитесь с фабрикой для получения подробной информации.
- 3) Кривые выходной мощности основаны на работе двигателя с топливной системой, водяным насосом и насосом смазочного масла; в комплект не входят генератор для зарядки аккумуляторной батареи, вентилятор и дополнительное оборудование.